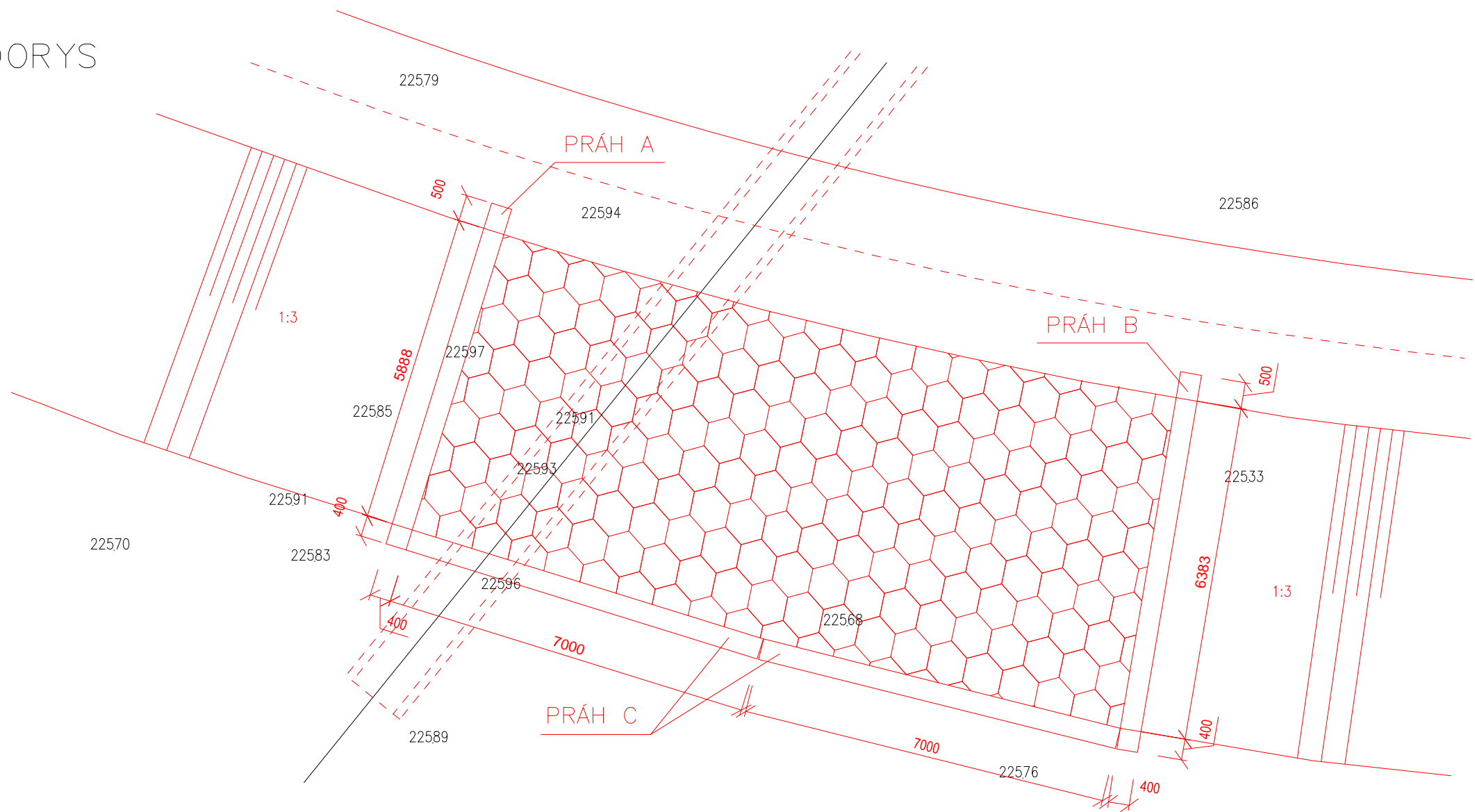
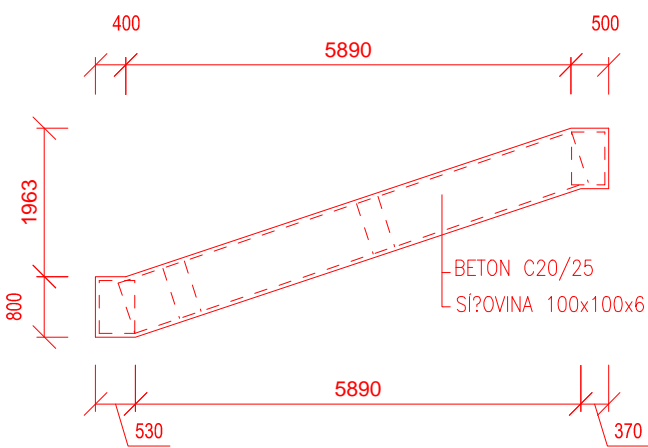


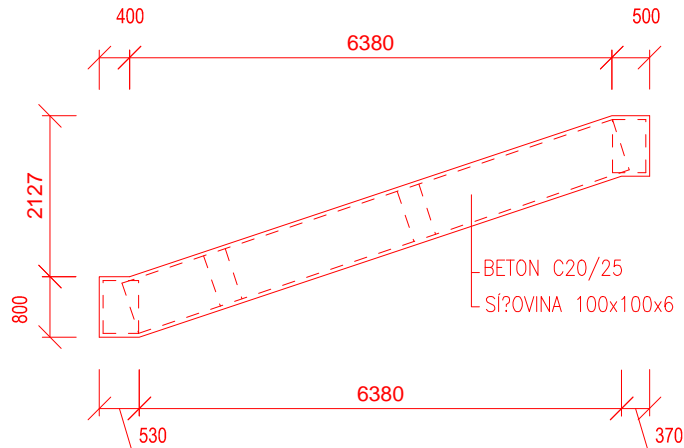
PŮDORYS



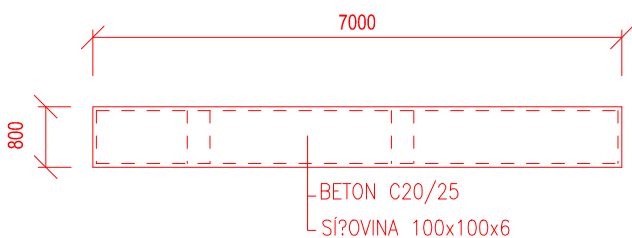
PRÁH A



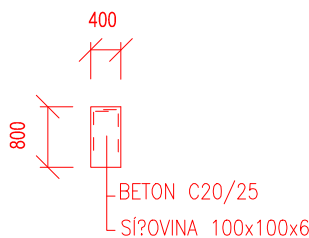
PRÁH B



PRÁH C



PŮÍ±NÝ ØEZ



Bečva, Lipník nad Bečvou
– PPO města

Stavebník:
Povodí Moravy, s.p. - Dřevařská 932/11, Brno
IČ 70890013, DIČ CZ70890013

Místo stavby:
Vodní tok - Bečva, obec Lipník nad Bečvou
Olomoucký kraj, okres Přerov, ORP Lipník nad Bečvou

Stupeň dokumentace:
Projektová dokumentace pro provádění stavby

Datum: 07.2024 Číslo projektu: Paré:

Odpovědný projektant: Ing. Tomáš Pecival, Ph.D. Unhošťská 1629, 253 01
Spolupracoval: Ing. František Bettlach Čenkovice 38, 56164

SO – 02 – ZEMNÍ OCHRANNÁ HRÁZ
Opevnění svahu v km 0,2742

Měřítko: 1:100 Číslo příl.: D.1.1.3.2.19 Formát: 420x297 2 x A4